

Aktivitäten, Projekte und Maßnahmen für die Bayerischen Donauauen



Perspektiven für die Donau
Workshop der Donau-Naab-Regen-Allianz
DoNaReA, Regensburg, 18.2.2011



Natürliche Flussauen:

- Dynamik: Hoch-/Niedrigwasser
- Zeitlich-räumliches Mosaik von Lebensräumen und -gemeinschaften
- Permanenter Austausch mit dem Fluss

Menschliche Bedürfnisse:

- Stabilität
- Flächige Nutzbarkeit
- Raumgewinn



Rahmenbedingungen/Verordnungen:

Europäische WRRL (ab 2007):

- Guter ökologischer und chemischer Zustand in 15 Jahren
- Gutes ökologisches Potenzial und guter chemischer Zustand bei erheblich veränderten oder künstlichen Gewässern in 15 Jahren
- Verschlechterungsverbot

Handlungsbedarf (aus: Maßnahmenprogramm für den bayerischen Anteil der Flussgebietseinheit Donau)

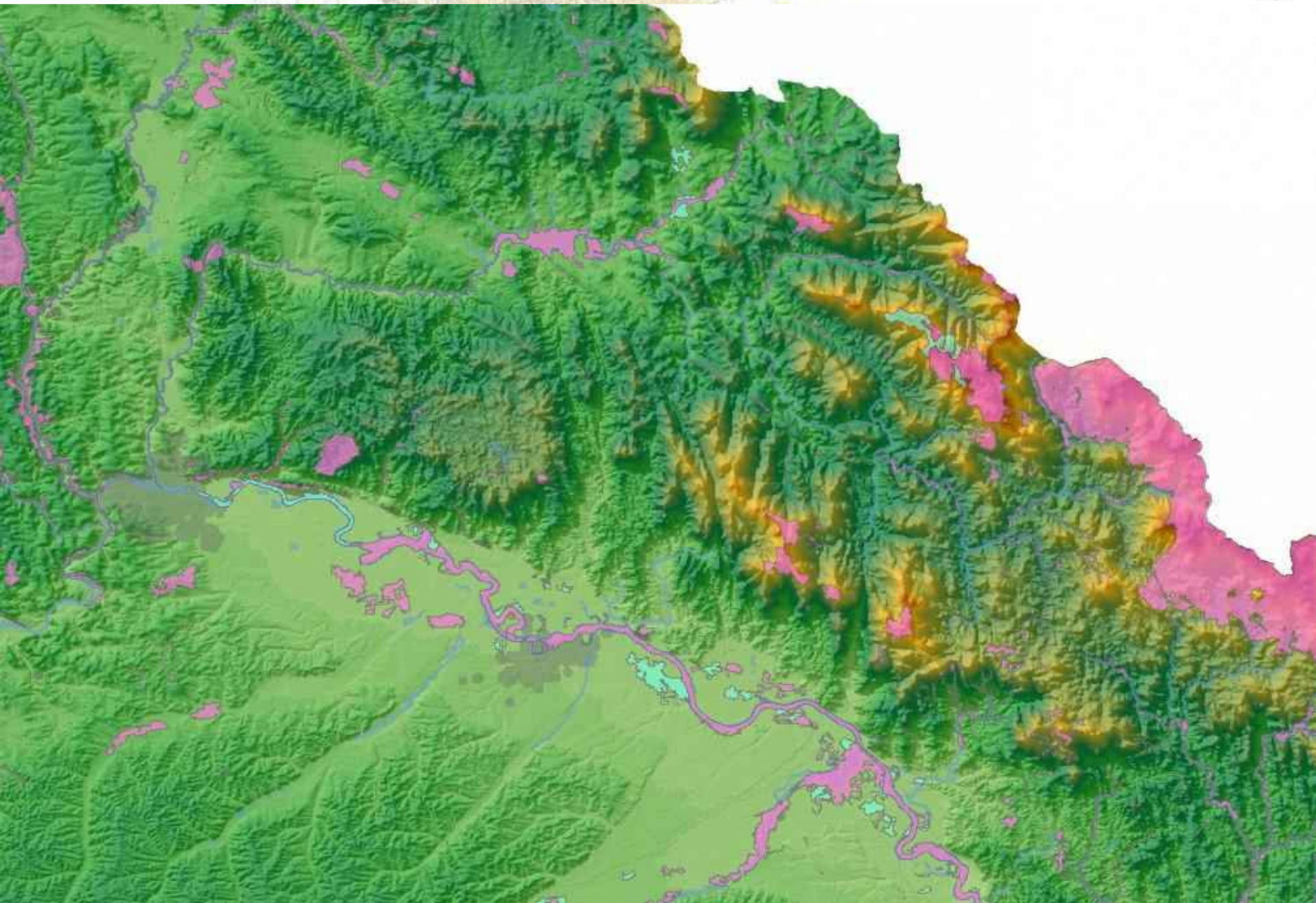
Handlungsbedarf zum Erreichen der Umweltziele der WRRL ergibt sich in folgenden Bereichen:

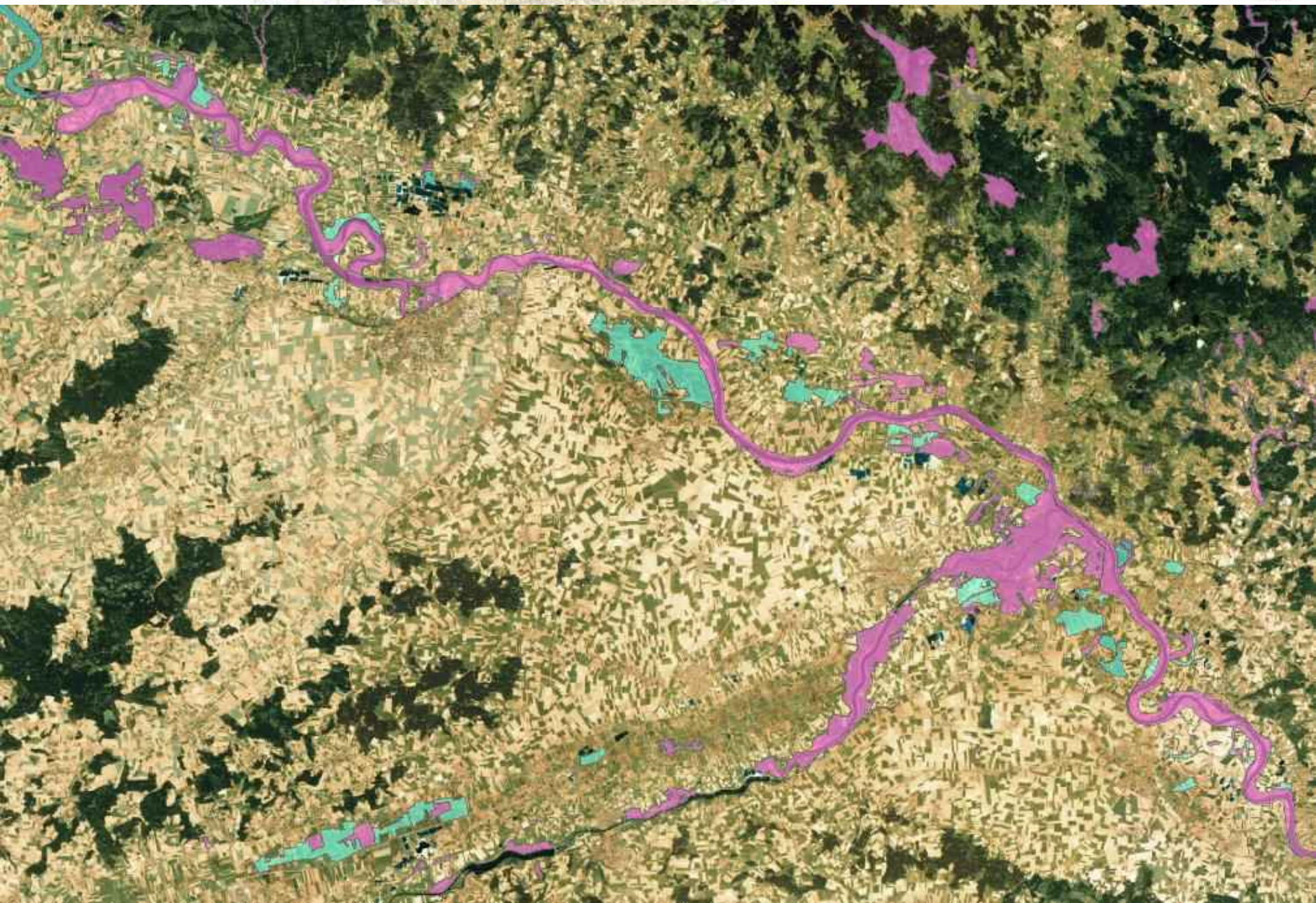
- Stoffliche Belastungen aus Punktquellen (z. B. Kläranlagen, Industrieanlagen),
- Stoffliche Belastungen aus diffusen Quellen (z. B. infolge der Landnutzung),
- Hydromorphologische Veränderungen und ihre Auswirkungen auf den Zustand der Flüsse und Seen,
- Gewinnung vertiefender Erkenntnisse zu den relevanten Belastungen und Erstellung von Konzepten, wie die Umweltziele erreicht werden können.

Europäische Natura-2000-Richtlinie:

Flusskörper der Donau, Naab und Regen sind gemeldet,
Teilweise auch angrenzende Auen

→ Managementpläne / Verschlechterungsverbot
teilweise Synergien mit WRRL





LBV: Pfatter, Gundelau/Gilsenöd, Rainer Wald

BN: Dingolfing-Landau: Auenverbund Vilstal (ABSP-Projekt)

Donauries / Dillingen: Streuwiesenverbund im Donautal

Aktuell: BN-/LBV-Projektvorschläge im Rahmen der Europäischen Donaustrategie

Umweltbildung:

LBV: Umweltstation im Infohaus Isarmündung

Bund Naturschutz: Takatuka

Forschung (Beispiele):

Aueninstitut Neuburg



Universität Regensburg:

Viele vegetationskundliche Arbeiten

Wichtige Referenz für frühere Zustände, z. B.:

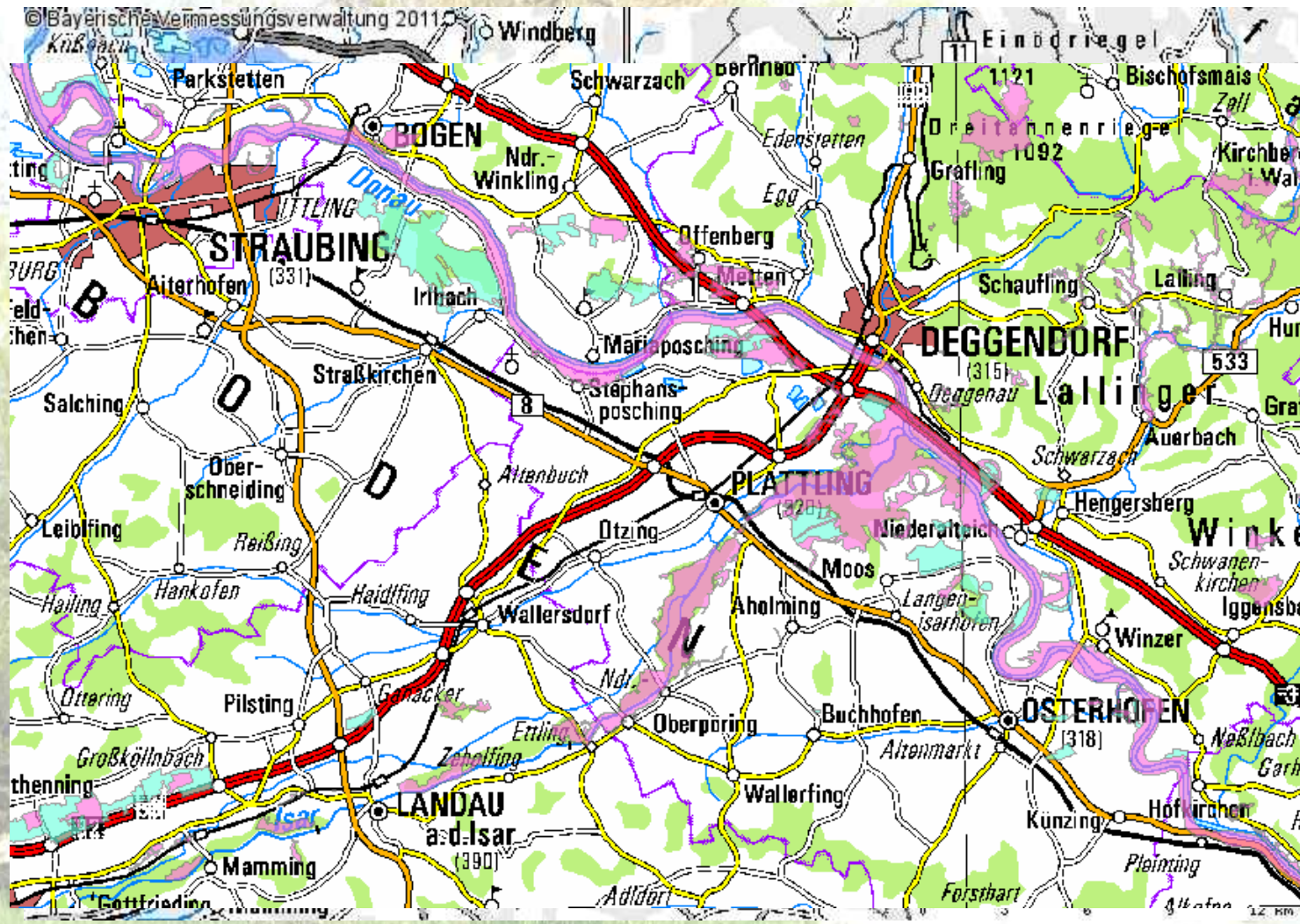
Zahlheimer 1979: Donauauen Regensburg-Straubing

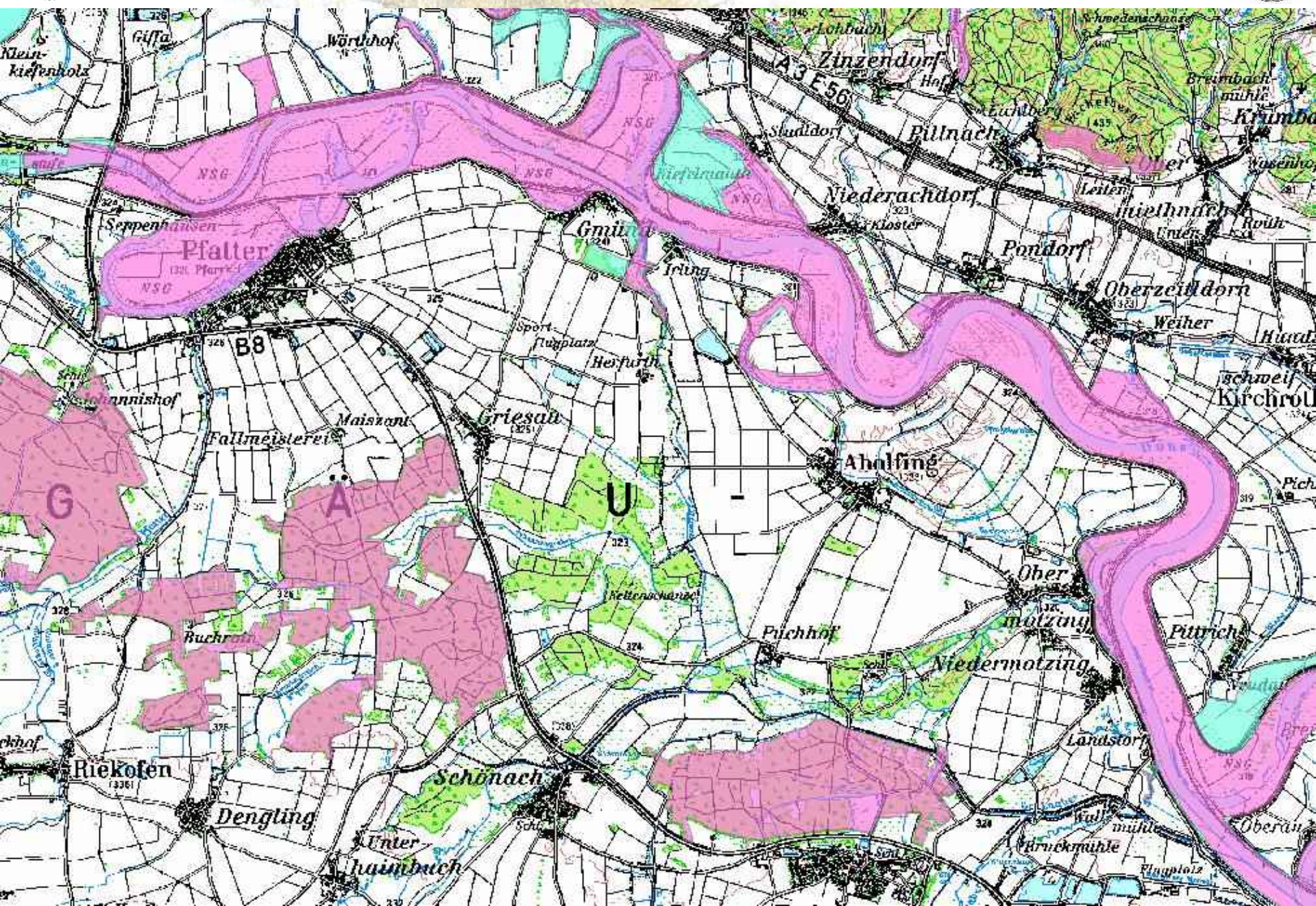
Woschée 1993: Laubwaldgesellschaften Donauniederterrasse

Margraf 2004: Donauauen Ingolstadt-Neuburg

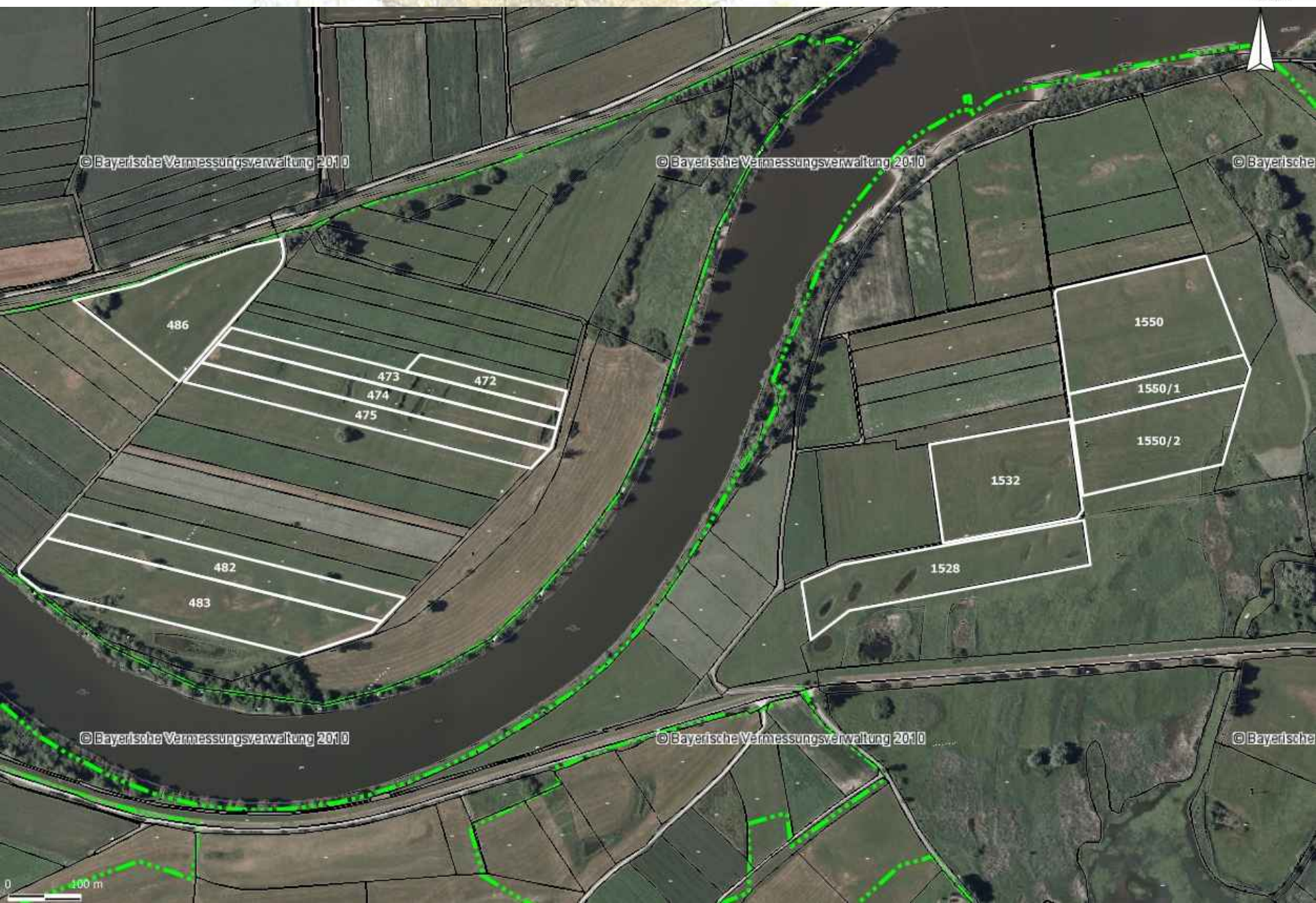
Derzeit: u.a. Forschung an Samenbanken amphibischer Lebensräume











© Bayerische Vermessungsverwaltung 2010

© Bayerische Vermessungsverwaltung 2010

© Bayerische Vermessungsverwaltung 2010

486

473

474

475

472

482

483

1550

1550/1

1550/2

1532

1528

© Bayerische Vermessungsverwaltung 2010

© Bayerische Vermessungsverwaltung 2010

© Bayerische Vermessungsverwaltung 2010

0 100 m









Wiesenbrüter-Schutzbereich im Naturschutzgebiet „Pfatterer Au“

Sehr geehrter Besucher,

zum Schutz der hochgradig gefährdeten
auf den Wiesen brütenden Vogelarten
ist das **Betreten des Naturschutz-
gebietes außerhalb der Wege**
ganzjährig untersagt.

Hunde sind ganzjährig an der kurzen
Leine zu führen.

Darüber hinaus bitten wir Sie um
Verständnis, dass in der Zeit vom
1. März bis 15. Juni das Betreten
oder Befahren dieses Weges
nicht gestattet werden kann.

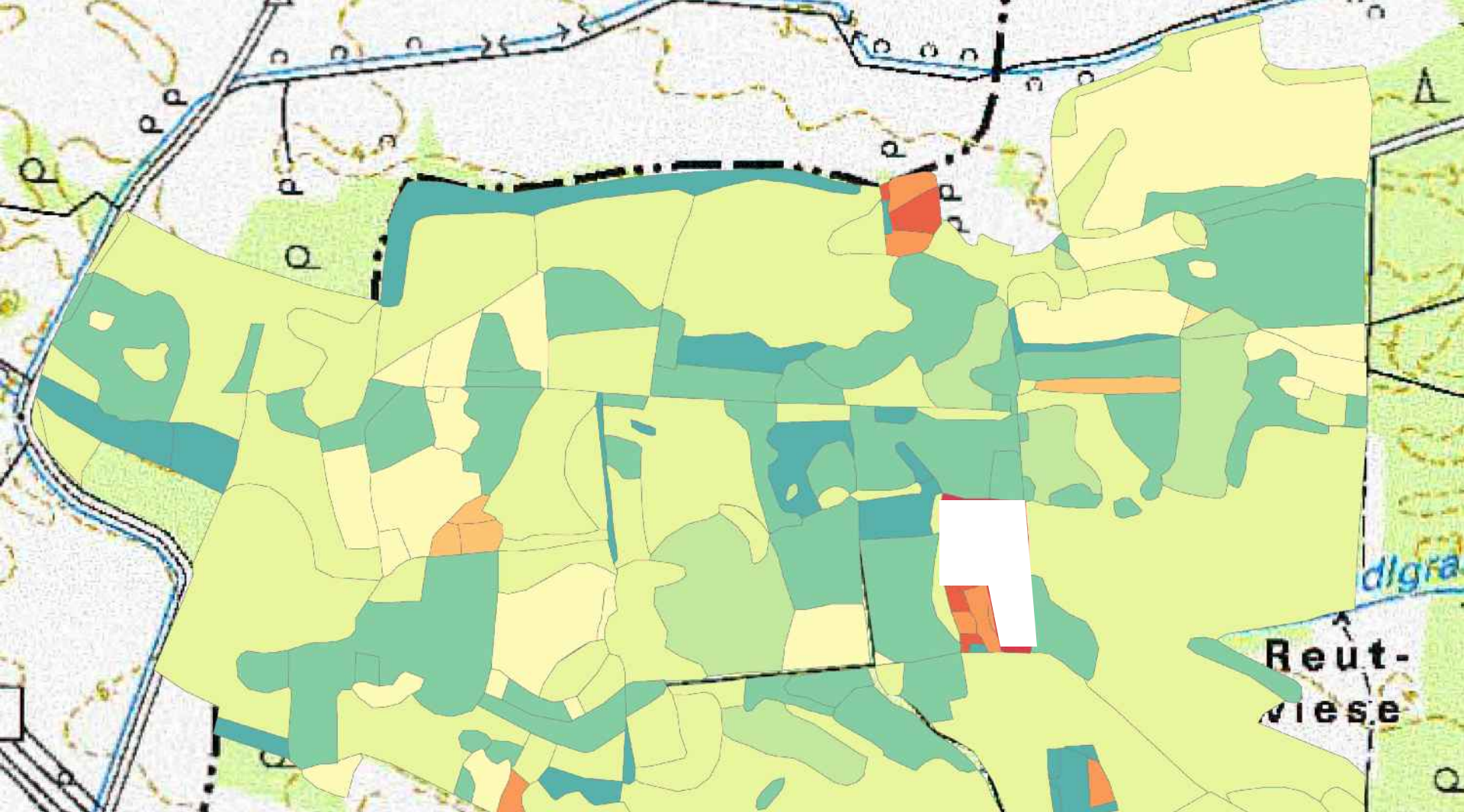
Ausgenommen sind Nutzungsberechtigte
im Rahmen der Land- und Forstwirtschaft
sowie der Fischerei.

Zuwiderhandlungen sind Ordnungswidrigkeiten
und werden mit Geldbuße geahndet.
(§ 4 Abs. 2 der Verordnung über das „Naturschutzgebiet
Pfatterer Au“ vom 11.12.1991)

Landratsamt Regensburg
Untere Naturschutzbehörde

Gemeinde Pfatter





Wichtigste Zukunftsaufgaben/Management:

- weiterer, schonender Umbau (v.a. Fichtenwälder)
- Umbau der Aufforstungen mit Roteiche/Pappel
- keine Maßnahmen, Naturwaldentwicklung
- Sicherung Wasserhaushalt

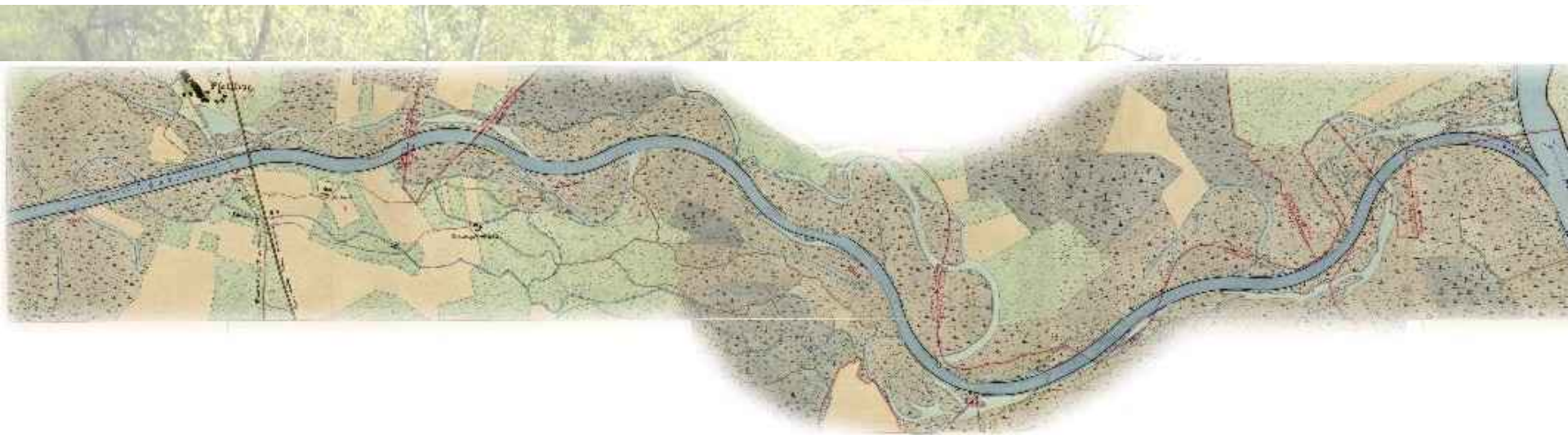




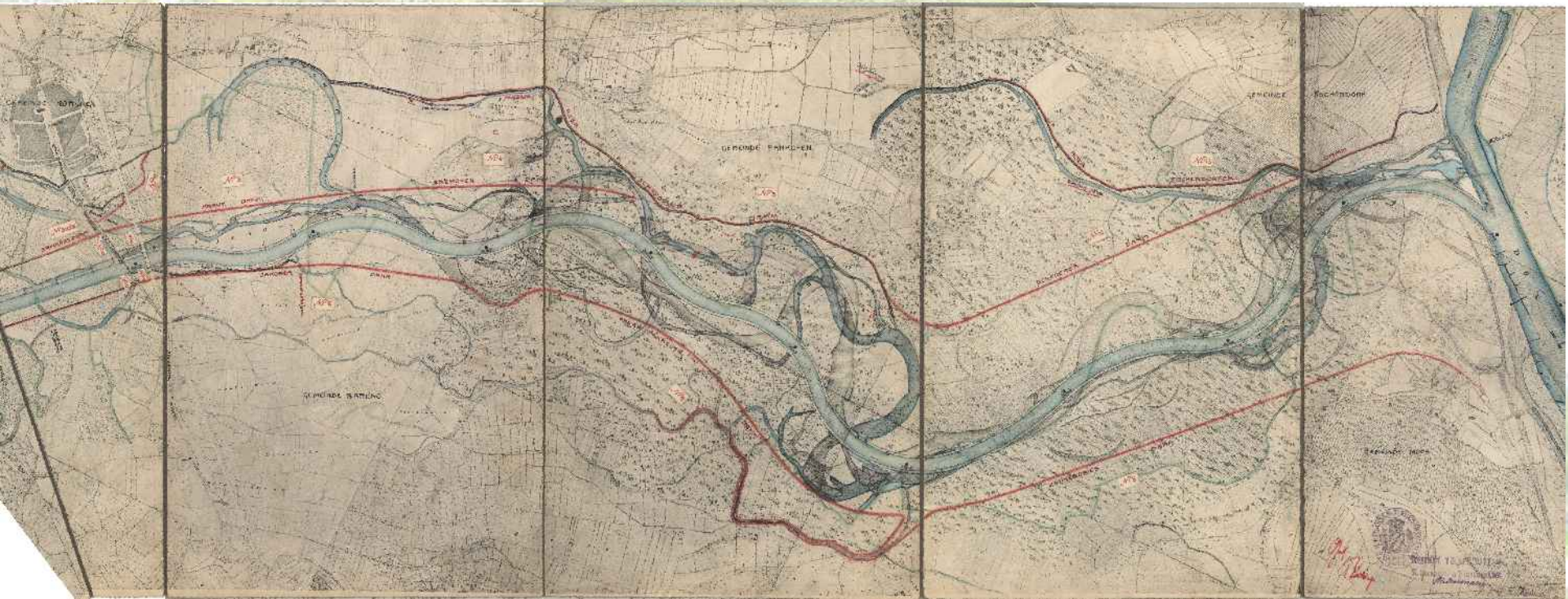




Isarkorrektion 1890 bis 1900





Der Deichbau von 1911 bis 1914






Auenlebensräume

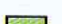

Gewässer

-  Fluss
-  Altwasser und Wechselwasserzonen




Auwälder

-  Weichholzaue
-  Hartholzaue noch regelmäßig überschwemmt
-  Hartholzaue ausgediecht - nicht mehr überschwemmt




Feucht- und Nasswiesen

-  Auwiesen, Streuwiesen, Hochstaudenfluren / Bestand
-  Auwiesen, Streuwiesen, Hochstaudenfluren / in Entwicklung

Trockene Magerrasen und Wälder

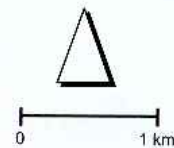
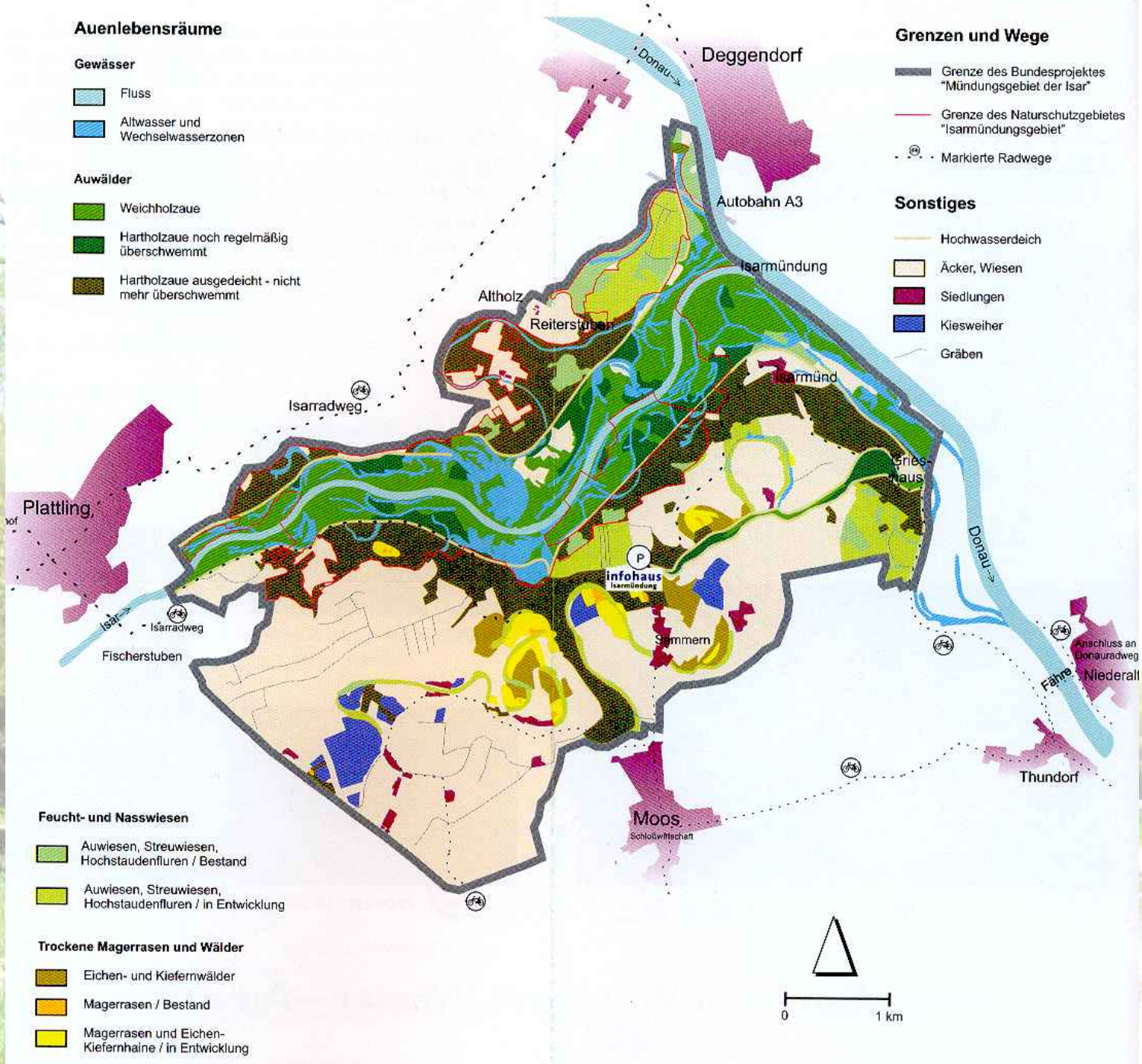
-  Eichen- und Kiefernwälder
-  Magerrasen / Bestand
-  Magerrasen und Eichen-Kiefernhaie / in Entwicklung

Grenzen und Wege

-  Grenze des Bundesprojektes "Mündungsgebiet der Isar"
-  Grenze des Naturschutzgebietes "Isarmündungsgebiet"
-  Markierte Radwege

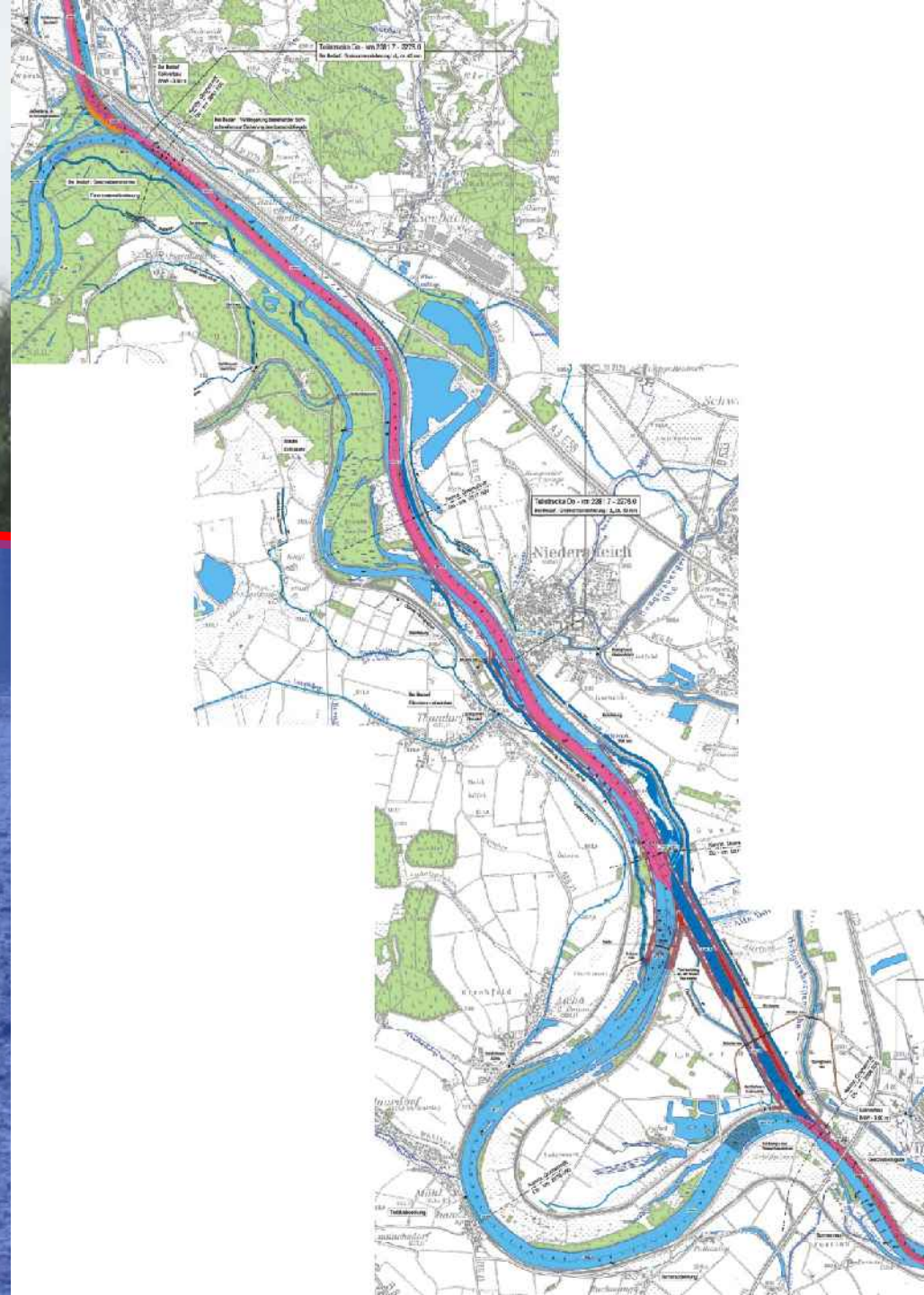
Sonstiges

-  Hochwasserdeich
-  Äcker, Wiesen
-  Siedlungen
-  Kiesweiher
-  Gräben















**Vielen Dank
für Ihre
Aufmerksamkeit!**

